



IM
MITTELPUNKT
JEDES
PROZESSES...

IM MITTELPUNKT JEDES PROZESSES...

STEHEN PUMPEN, DIE MIT QUALITÄT, ERFAHRUNG UND INNOVATION HERGESTELLT WURDEN.

Wir stellen vor: Unibloc Hygienic Technologies

UNIBLOC®
Hygienic Technologies



Produkte, die sich bei jedem Einsatz, jeden Tag, in jeder Produktionslinie, unter Druck und mit weniger Ausfallzeit als zuverlässig bewähren.

Hygienesicherung dank Uniblocs patentierter FoodFirst-Technologie

Unermüdlicher Fokus auf die Reduzierung der Gesamtbetriebskosten basierend auf innovativen Designs und der absoluten Zuverlässigkeit unserer Produkte

Unsere Philosophie, alle Fristen mit dem Gebot, sofort eine Lösung zu finden, einzuhalten

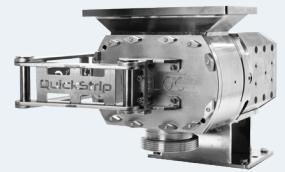


Seit fast 40 Jahren setzt **Unibloc** mit seinen Innovationen den Qualitäts- und Industriestandard bei Verdrängerpumpen für anspruchsvolle Lebensmittel- und Hygieneanwendungen:

Nahtlos gefertigte Pumpengehäuse aus massivem Stahl

QuickStrip® – werkzeuglose Demontage und Einweg-Zusammenbau

FoodFirst Pumpenausführungen mit dem branchenweit ersten patentierten Sicherheitsdrearm



Flotronic ist der Wegbereiter der luftangetriebenen „One-Nut“-Doppelmembranpumpen (AODD) und revolutioniert die Branche durch:

Reduzierte Ausfallzeiten aufgrund vereinfachter Montage/Demontage

Kosteneinsparungen durch einfache Wartung und erhöhte Förderleistung

Erstklassige „Low-Impact“ Luftpumpenleistung



Hygienitec Produkte erweitern die neue UHT-Produktreihe:

Doppelmembranpumpen Blasenfallen

Fasspumpen Ölkühler

Schaugläser Siebe

Ventile



Seit zwei Generationen verlassen sich Kunden aus folgenden Gründen auf die industrietauglichen Fasspumpen von **Standard**:

Präzisionsdesign und hochwertige Bauweise

Konzipiert für den sicheren und leistungsvollen Betrieb

Betriebssichere und zuverlässige Lösungen, die funktionieren



Die UHT-Zusage

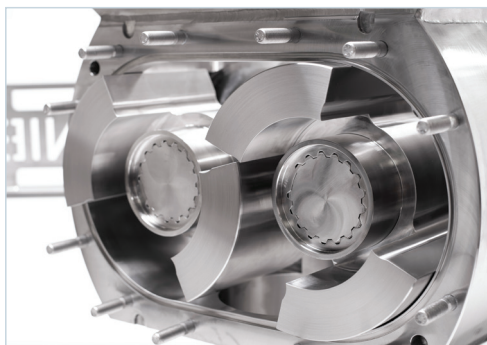
Unibloc Hygienic Technologies ist mit seinen Produktreihen Unibloc, Flotronic, Hygienitec und Standard Pump ein branchenführender Anbieter von präzisionsgefertigten Verdrängerpumpen, luftbetriebenen Doppelmembranpumpen (AODD) und Fasspumpen, Ventilen, Sieben, Blasenfallen, Ölkühlern und Schaugläsern. Das Kernziel aller unserer Produkte ist die Reduzierung der Gesamtbetriebskosten durch sichere, leistungsstarke und einfach zu wartende Produkte, die Kunden helfen, Ausfallzeiten zu reduzieren, Betriebskosten zu senken und Terminvorgaben zuversichtlich einzuhalten.

WIDERSTANDS- FÄHIGER ALS ALLE ANDEREN

Nur Unibloc Pumpen bieten die
QuickStrip® FoodFirst Technologie

- **Minimiert die Gefahr von Fremdstoffen** – keine Kunststoffe oder Rotorbolzen zur Gewährleistung maximaler Röntgen- und Metalnachweisbarkeit
- Einzigartiges Design mit **Sicherheitsdrearm** für erhöhte Betriebssicherheit
- Einfache, wiederholbare **Einweg-Montage**
- **Werkzeuglose Ausführung** reduziert Beschädigungen bei den täglichen Sanitärreinigungen

Hygieneanwendungen stellen ganz spezielle Anforderungen an Pumpen und Anlagen, aber das Risiko ist um so höher, wenn es um die Verarbeitung von Fleisch und Geflügel geht. Deswegen sind Zuverlässigkeit, Förderleistung und die Fähigkeit, der täglichen sanitären Reinigung gewachsen zu sein, unerlässlich. Kurz gesagt, Sie benötigen eine Pumpe, die **WIDERSTANDSFÄHIGER IST, ALS ALLE ANDEREN.**



BESEITIGUNG VON FREMDSTOFFEN

DER BEWEIS IST IN UNSEREN PATENTEN

Der Schlüssel zum Erfolg liegt darin, über ausgezeichnete Technologien zu verfügen – und unsere Patente sind der klare Beweis.

QUICKSTRIP® FOODFIRST PUMPEN

QuickStrip minimiert Fremdstoffe und maximiert die Lebensmittel- und Betriebssicherheit – eine der höchsten Prioritäten aller Lebensmittelverarbeiter. Mit weniger Teilen, der Einweg-Montage und mehreren Sicherheitsmerkmalen ist die FoodFirst Pumpe bei der Reinigung weniger schadensanfällig und reduziert die Gefahr des Eindringens von Fremdstoffen in den Prozessstrom.

QUICKSTRIP®

Die Rotortechnologie ermöglicht schnellste Reinigung und Wartung ohne Werkzeugbedarf. Dieses innovative Konzept vereinfacht den Reinigungsprozess, minimiert Verschleiß durch tägliche Sanitärreinigungen und Wartungen und reduziert die Betriebskosten. Die Einweg-Montage gewährleistet den korrekten Wiederausammenbau nach jeder Reinigung.

QUICKSTRIP® MXD METALL- UND RÖNTGENDETEKTIERBARE ROTOREN

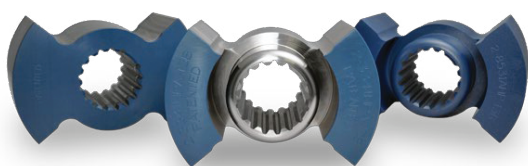
Aufbauend auf der bewährten QuickStrip® Rotortechnologie bietet QuickStrip® MXD sowohl Metall- als auch Röntgendetektierbarkeit und gewährleistet damit die Produktsicherheit bei den anspruchsvollsten Anwendungen.

DURACORE® MXD ROTOREN

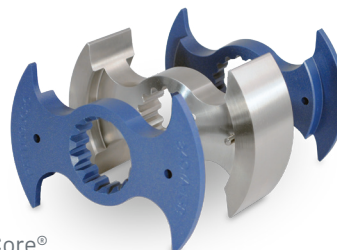
Die DuraCore® Rotoren verbinden die QuickStrip® Rotortechnologie mit der Festigkeit von Edelstahl. Die patentierten QuickStrip® Rotoren sind mit metall- und röntgendetektierbaren Komponenten und einem Kernstück aus Edelstahl versehen und vereinen Widerstandsfähigkeit und Erschwinglichkeit.

POLYFLEX® MXD ROTOREN

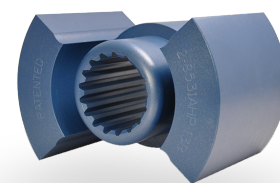
PolyFlex® Rotoren sind für eine vereinfachte Entnahme und Reinigung konzipiert. Die aus lebensmitteltauglichem Metall und röntgendetektierbarem Kunststoff gefertigten PolyFlex® Rotoren sind strapazierfähig, langlebig und gelten seit fast 20 Jahren als zuverlässiger Standard in der Fleischverarbeitung.



QuickStrip®
MXD Rotor



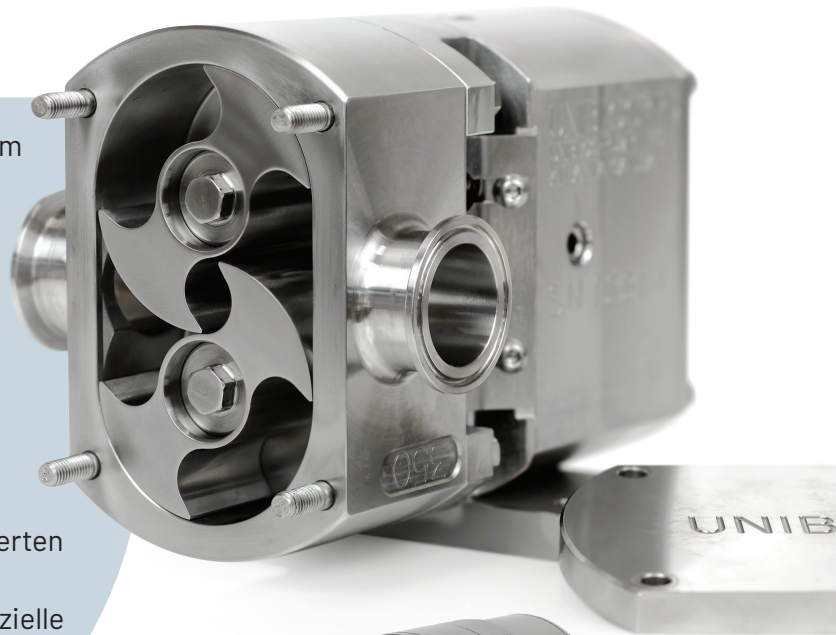
DuraCore®
MXD Rotor



PolyFlex®
MXD Rotor

DREHKOLBENPUMPEN

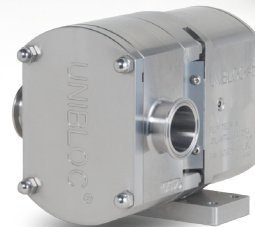
- Komplette aus Edelstahl oder beschichtetem Aluminium **gefertigte** Lagergehäuseoptionen
- Das **Compac® FMS (Montageflanschsystem)** bietet eine einfache Direct-Mount-Befestigung der Pumpen an Motoren oder Untersetzungsgetriebe
- **Anschlussgrößen von 3/8 Zoll bis 8 Zoll**
- **Förderleistung bis zu 1.815 l/Min.**
- **Hochtemperaturbeständig bis 204°C**
- **Hochdruckpumpen** erhältlich
- Werkstoffoptionen für **Lagergehäuse** und -oberflächen Ausführungen umfassen Edelstahl, lackierten Stahl und mehrfachbeschichtetes Aluminium
- **Verschiedene Rotorausführungen/-optionen** für spezielle Anwendungen erhältlich



Gekoppelte
Compac® Lösungen



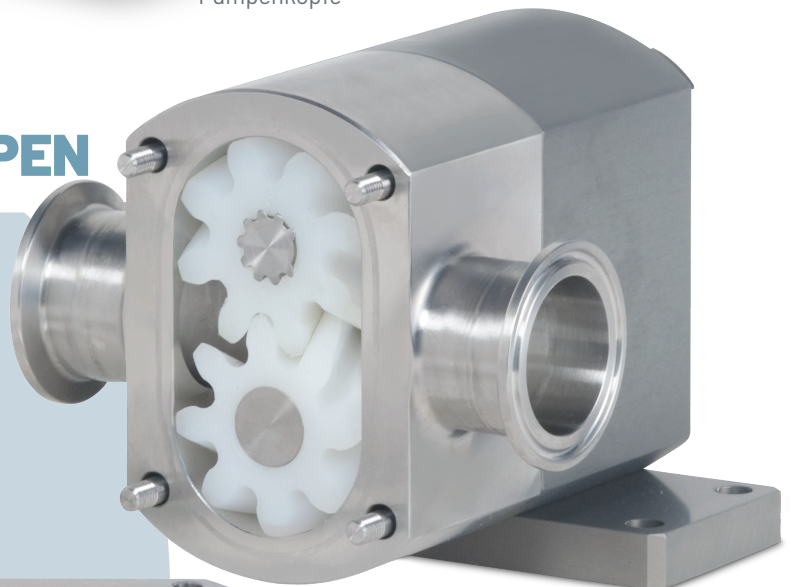
Ummantelte
Pumpenköpfe



Komplett aus
Edelstahl
gefertigte
Verdränger-
pumpen

SANITÄRE ZAHNRADPUMPEN

- **Pulsationsfreie Förderung**
- **Schrägverzahnzte Zahnräder** für den reibungslosen, präzisen und ruhigen Betrieb
- **3A-Hygienedesign**, unabhängige Prüfung (TPV, Third Party Verification)
- **Sanitäre Tri-Clamp-Verbindungen** in horizontaler und vertikaler Richtung
- **Förderleistung bis zu 137 l/Min.**
- **Anschlussgrößen von 1/2 Zoll bis 2 Zoll**
- **Auswechselbare Getriebegehäuse** für verschiedene Förderleistungen und Produkte
- **Verschiedene Zahnradwerkstoffoptionen**
- **Verschiedene Pumpendichtungsoptionen** für unterschiedliche Kundenanforderungen
- Das **Compac® FMS (Montageflanschsystem)** bietet eine einfache Direct-Mount-Befestigung der Pumpen an Motoren oder Untersetzungsgetriebe



Unibloc-GP mit Compac® FMS



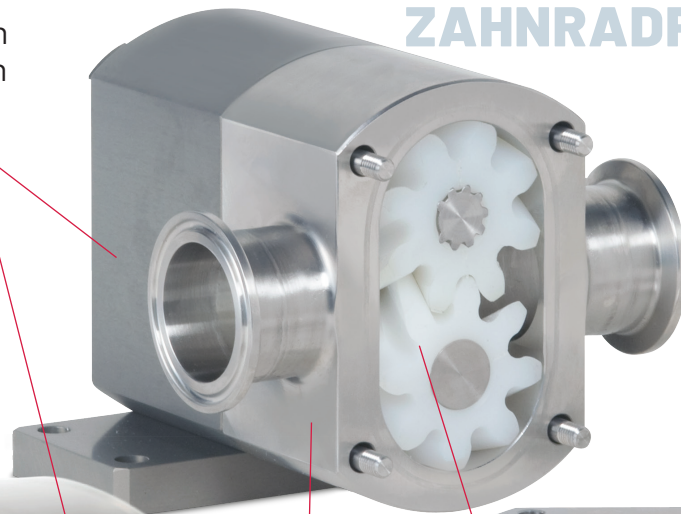
Unibloc-GP
Zahnräder für den
reibungslosen
Produktionsablauf

EINFACHE, ZUVERLÄSSIGE UND **NARRENSICHERE MONTAGE**

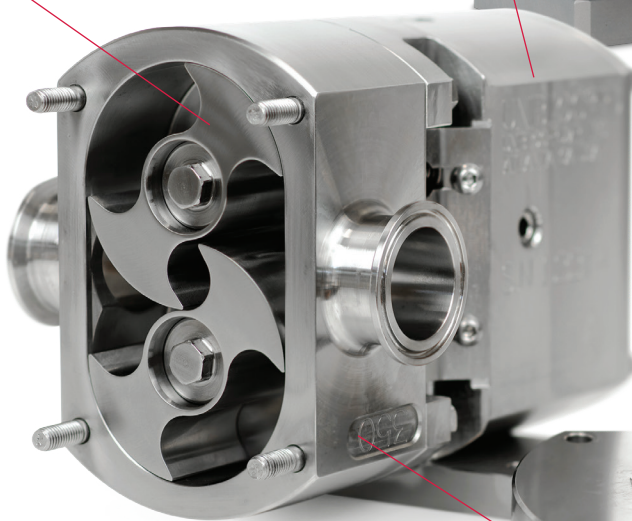


Komplett gefertigte Lagergehäuse mit abgerundeten Oberflächen ermöglichen das Abfließen von Wasser

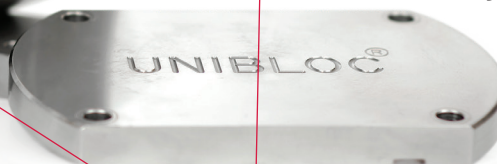
SANITÄRE ZAHNRADPUMPE



Rotordesign
für niedrige Scherung und gleichmäßigen Durchfluss



Schrägverzahnte Zahnräder
garantieren reibungslosen, pulsationsarmen und ruhigen Betrieb



DREHKOLBENPUMPE

316L Pumpenköpfe aus Edelstahl - nahtlos und ohne Vertiefungen oder Spalten, in denen sich Produkt und Bakterien ablagern können

DIE FLOTRONIC PRODUKTPALETTE

Eine Produktreihe von luftbetriebenen Doppelmembranpumpen mit:

- Kurzer Hublänge und ‚einteiliger‘ Verbundmembran für millionenfache Arbeitszyklen
- 15 Minuten ‚Inline‘-Wartung
- Beliebigen Anschlussmöglichkeiten
- Preisgünstigen Ersatzteilen ab Lager
- Weltweitem Kundendienst

Flotronic Doppelmembranpumpen sind standardmäßig mit PTFE-beschichteten Membranen ausgestattet und können SOWOHL für einfache Förderaufgaben ALS AUCH für unterbrechungsfreie Prozessvorgänge über millionenfache Arbeitszyklen eingesetzt werden.

Dieses bewährte Konzept findet seit dreißig Jahren Anwendung von vielen großen Herstellerfirmen, wenn die Fähigkeit zur Materialförderung gefragt ist.



DAS „ONE-NUT“-KONZEPT

Das „Inside-Out“-Konzept ermöglicht den Durchfluss von Flüssigkeiten zwischen den Membranen direkt durch die Pumpenmitte, wobei der Luftdruck von außen einwirkt. Die Vorteile:

LÄNGERE LEBENSDAUER DER MEMBRANEN

Die optimierte Hublänge ermöglicht den Einsatz von dickeren/stärkeren PTFE-beschichteten Membranen. Einteilige BUNA- und EPDM-Membranen sind ebenfalls erhältlich.

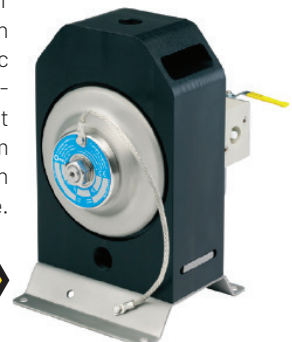
SCHNELLERE WARTUNG

Durch das Lösen von nur einer Schraube lässt sich der Membranwechsel in nur fünfzehn Minuten bewerkstelligen, ohne die Pumpe aus der Leitung zu nehmen.

KOSTENGÜNSTIGERE ERSATZTEILE

Weniger als die Hälfte an Ersatzteilen im Vergleich zu anderen gleichwertigen Pumpen und die meisten Luftsystemteile sind zwischen den verschiedenen Baureihen austauschbar.

Das einzigartige „One-Nut“-Sortiment der luftangetriebenen Flotronic Doppelmembranpumpen ist vollständig konform mit der aktuellen ATEX-Richtlinie.



WIR BIETEN AUSSERDEM EINE AUSWAHL VON MATERIALIEN FÜR BENETZTE UND NICHT BENETZTE TEILE

BENETZTE TEILE

Gehäuse und Verteiler aus Aluminium, Polypropylen, PVC, PVDF, 316 Edelstahl, Hastelloy® oder anderen Spezialmetallen und Rein- oder Antistatik-PTFE. Membranen, Kugeln und Dichtungen aus PTFE, EPDM oder BUNA.

NICHT BENETZTE TEILE

Luftendkappen/Fußplatten: - Ausführung E = lackierter Karbonstahl. Ausführung S = Edelstahl. (Luftventile sind erhältlich in Aluminium, Polypropylen, PTFE oder Edelstahl).

FLOTRONIC PUMPEN ERFORDERN KEINE:

SPANNBÄNDER

Wir verwenden in die Membranen integrierte selbstausrichtende Wulstdichtungen.

KOMPLIZIERTE LUFTMECHANISMEN

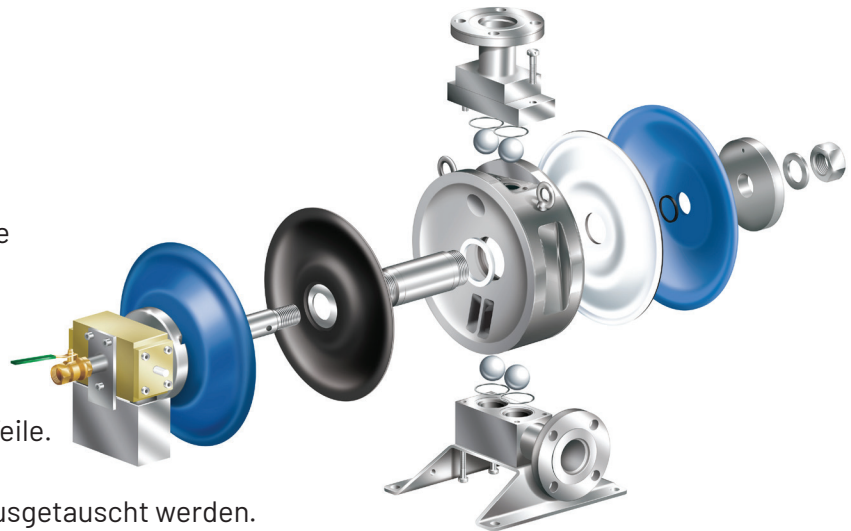
Wir schrauben einfach ein Luftventil auf.

SCHMIERUNG

Wir verwenden selbstschmierende PTFE-Teile.

ENTNAHME AUS DER PROZESSLEITUNG

Die Membranen können an Ort und Stelle ausgetauscht werden.



WARUM NICHT EINFACH UNSERE DOPPELMEMBRANPUMPE MIT „ONE-NUT“- KONZEPT AUSPROBIEREN?

Bei vorhandener Druckluftversorgung bestehen folgende Vorteile:

- Selbstansaugend – Ansaughöhe bis zu 3,6 m trocken
- Auch für sehr hohe Viskositäten geeignet
- Kann trocken laufen
- Niedrige Scherung
- Keine Schmierung
- Große Werkstoffauswahl
- PTFE-Membran als Standard
- Ultrarein
- Regelbare Geschwindigkeit und Druck
- Fünfzehn Minuten Wartungszeit „in line“ Maßgeschneiderte Pumpen sind unsere Spezialität
- Kann ohne Druckminderung gegen ein geschlossenes/geöffnetes Ventil stoppen/ starten, ohne Schaden zu nehmen (ein Bypass ist nicht erforderlich)

PRODUKTE VON HYGIENIC FLOW CONTROL

AUF DIE SICH
UNSERE
KUNDEN
VERLASSEN

Hygenitec bietet Kunden präzisionsgefertigte Hygienepumpen, Ventile, Siebe, Blasenfallen, Schaugläser und andere Prozesskomponenten. Unsere Hygenitec Produktreihe umfasst ein breites Sortiment an Durchflussregelungslösungen, die die Spitzenleistung Ihrer Prozessanlage sichern und Ihnen helfen, Ausfallzeiten zu reduzieren.

- **Rückschlag-** und **Überdruckventile** – konzipiert für eine Vielzahl von Anwendungen und einfache Wartungen
- **Schaugläser**, die einen klaren Einblick in Ihren Verarbeitungsprozess bieten
- **Blasenfallen** aus elektropoliertem 316L Edelstahl in einer Vielzahl von Größen und Anschlusskonfigurationen, um Ihren Anforderungen gerecht zu werden
- **Siebe** in pharmazeutischer Qualität und für den industriellen Einsatz
- **Doppelmembranpumpen** – ideal für die Lebensmittel- und Getränkeindustrie, Geflügelverarbeitung und Körperpflegeprodukte
- **Fasspumpen** sind aus Edelstahl gefertigt und bieten sichere und hygienische Lösungen für die Förderung von Inhaltsstoffen aus Fässern und Schüttgutbehältern
- **Ölkühler** für Transportbetriebe gewährleisten maximale Leistung auf Langstrecken



FLÜSSIGKEITSFÖRDERANLAGEN VON **STANDARD PUMP**

Wie alle UHT-Marken befolgen auch die Produkte von Standard Pump strenge Sicherheits- und Qualitätsrichtlinien. Bei der Flüssigkeitsförderung für Ihre Anwendungen können Sie sich zweifellos auf die Sicherheit und Leistung der industrietauglichen Fasspumpen von Standard Pump verlassen:

- Das **industrielle Batch-Steuerungssystem** misst und dosiert voreingestellte Chargen von Chemikalien aus Fässern und Tanks
- **MINI Pumpe** zur Förderung von aggressiven Chemikalien aus kleinen Fässern und Lagerbehältern
- **Pumpenmotoren** mit explosionsgeschützten, tropfwasserfesten Luftmotoren und TEFC (komplett geschlossen, luftgekühlt)-Modellen
- **Pumpenschläuche** aus Polypropylen, PVDF, CPVC, Edelstahl und Aluminium
- **Pumpenzubehör** von Handdüsen zu Fassverschraubungen und Dampfsperren



Belieferte Branchen



Back- und
Konfektionswaren



Kosmetik und
Körperpflege



Getränke und
Spirituosen



Milchprodukte



Lebensmittel-
verarbeitung



Fleisch und Geflügel



Pharmazeutik und
Biotechnologie



Transport



Industrie

Marken und Produkte



- Lappenpumpen
- Zahnradpumpen
- Compac®
Pumpen
- Labtop®
Pumpensystem



- Doppelmembranpumpen
(AODD)
- Fassentleerungssysteme



- Blasenfallen
- Schaugläser
- Siebe
- Ventile
- Fasspumpen
- Batch-
Steuerungssysteme
- Doppelmembranpumpen
(AODD)
- Ölkühler



- Industrietaugliche
Fasspumpen
- Industrielle Batch-
Steuerungssysteme

Wenn es drauf ankommt, verlassen Sie sich auf Unibloc®.

Unibloc Hygienic Technologies bietet eine breite Palette von leistungsstarken Lösungen für Unternehmen weltweit.



unibloctech.com



Copyright © 2022 Unibloc Hygienic Technologies US, LLC