

BOMBAS DE DESPLAZA- MIENTO POSITIVO DE ENGRANAJES Y LOBULOS ROTATIVOS

Cuando la calidad cuenta,
cuente con Unibloc®.

- Diseño QuickStrip™ COP exclusivo para lavado diario
- Compatibilidad CIP/SIP
- Materiales aprobados por la FDA
- Gama más amplia de tamaños de bomba PD



MONTAJE INFALIBLE SIMPLE, SEGURO

Carcasas de rodamientos totalmente mecanizadas con superficie superior redondeada para evitar la acumulación de agua

Diseño de rotor que favorece un flujo laminar y uniforme

BOMBA DE ENGRANAJES SANITARIA

Engranajes helicoidales para proporcionar funcionamiento suave y silencioso sin pulsaciones

BOMBA DE LÓBULOS ROTATIVOS

Cabezales de bomba de acero inoxidable 316L sin juntas, cavidades ni hendiduras para evitar la aglomeración de producto y bacterias

UN ESTÁNDAR MÁS ALTO EN RENDIMIENTO DE BOMBEO PD SANITARIO

Las bombas Unibloc de desplazamiento positivo por engranajes y lóbulos establecen el estándar de industria en bombas sanitarias de alto rendimiento. A partir de un diseño compacto y una caja de engranajes de alta resistencia y durabilidad, estas bombas de desplazamiento positivo ofrecen una base sólida para disfrutar de fiabilidad sin preocupaciones y precisión sin fisuras. Unibloc cuenta con la gama más amplia de soluciones de bombeo sanitario con flujos medidos de alto volumen (hasta 480 galones por minuto / 1.815 litros por minuto).

Diseñadas para el uso en los entornos de procesamiento y limpieza más exigentes, **las bombas de lóbulos y engranajes de Unibloc Hygienic Technologies son la opción preferida para aplicaciones sanitarias 3A.**



MEJORES MATERIALES, MEJOR INGENIERÍA

La carcasa de rodamientos de Unibloc alardea de niveles de resistencia y precisión líderes del sector. Las carcasas de rodamientos totalmente mecanizadas de Unibloc están disponibles en acero inoxidable 316L y aluminio anodizado. Cada cabezal de bomba presenta mecanizado de precisión en acero inoxidable 316L sólido.

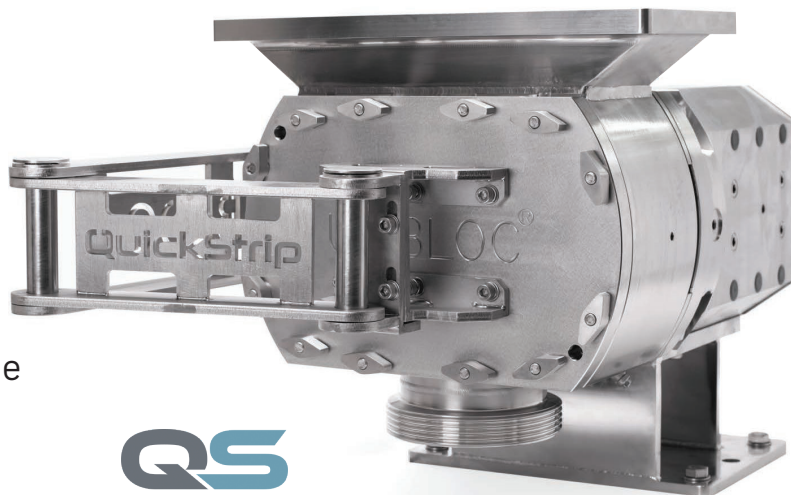
El exclusivo diseño compacto y los ejes cortos y robustos de cada unidad eliminan deflexión a alta presión, lo que resulta en eficacia superior, velocidades de flujo más altas y durabilidad ampliada. Más eficacia significa velocidades de funcionamiento reducidas y componentes más duraderos. También hay disponibles ejes encamisados endurecidos que incrementan la durabilidad.

El diseño de rotor patentado de las bombas de lóbulos se traduce en flujo uniforme del producto y desplazamiento excelente. Junto con los rotores de aleación antiexcoriación opcionales, las tolerancias excepcionalmente precisas y sin contacto eliminan riesgos de materias extrañas y efectos de desgaste.

Las unidades de bomba de engranajes integran engranajes de corte helicoidal para ofrecer flujo sin pulsaciones y funcionamiento suave y silencioso. Compatibles con equipo de llenado accionado por servomotor, estas bombas aseguran velocidades de flujo a especificaciones exactas.

Solo Unibloc ofrece el exclusivo diseño QuickStrip®.

Con ingeniería especial para cumplir los estrictos requisitos de limpieza integral diaria de la FDA, QuickStrip proporciona acceso sin herramientas a las juntas y al cabezal de la bomba para garantizar facilidad de desinfección incomparable. Disponible tanto en bombas de lóbulos como de engranajes, el montaje unidireccional sencillo y repetible reporta el rendimiento adecuado y la reducción de materias extrañas por manipulación indebida. La mayoría de los modelos de bomba QuickStrip vienen con diseño de sellado frontal que posibilita el acceso a las juntas sin necesidad de retirar el cabezal de la bomba.



- **Diseño patentado QuickStrip® COP**
- **Eliminación de daños causados por la limpieza diaria**
- **Riesgos de materias extrañas minimizados**

DISEÑO ULTRAHIGIÉNICO

Cada bomba de lóbulos y engranajes fabricada promete la calidad característica de Unibloc Hygienic Technologies, un diseño óptimo y la garantía sólida de la bomba CIP/SIP más limpia del sector. Sin cavidades ni hendiduras que permitan la acumulación de producto o el desarrollo de microorganismos nocivos. El exterior liso de la caja de engranajes crea una superficie antiadherente que simplifica la limpieza.

Todas las bombas Unibloc de lóbulos y engranajes presentan compatibilidad CIP/SIP y están fabricadas con materiales aprobados por la FDA.

SOLUCIONES PARA CUALQUIER APLICACIÓN DE BOMBEO SANITARIO

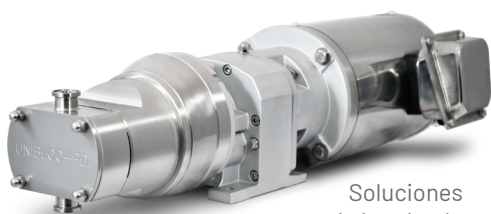
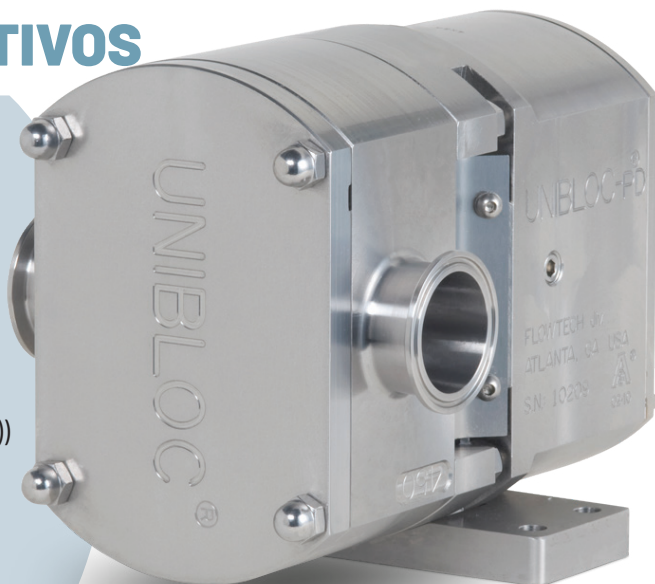
Las bombas de lóbulos de Unibloc son ideales para aplicaciones de alta presión y alta temperatura, así como para productos abrasivos o de flujo laminar. Las bombas de engranajes son perfectas para productos de alta lubricidad, por ejemplo, grasas, aceites y glicerina, que favorecen un funcionamiento suave de los engranajes.

La tecnología de montaje con sellado versátil (VSM, Versatile Seal Mount) facilita la instalación de cualquier junta en cualquier cabezal de bomba sin modificaciones, lo que simplifica las operaciones con aplicaciones diversas.

Las bombas Unibloc de engranajes y lóbulos rotativos están disponibles en varios materiales y configuraciones para la adaptación a distintos sectores. Los materiales de rotor incluyen: aleación de acero inoxidable, plástico Polyflex® detectable por metales y compuesto DuraCore®. Las opciones de material de engranajes incluyen: teflón/acero inoxidable, teflón y plásticos diversos.

BOMBAS DE LÓBULOS ROTATIVOS

- Opciones de carcasa de rodamientos **totalmente mecanizada** de acero inoxidable o aluminio revestido
- Sistema de montaje por bridas **Compac® FMS (Flange Mount System)** que facilita la instalación directa de las bombas en motores o reductores de engranajes
- **Tamaños de puerto de 9,5 mm (3/8 pulg.) a 203 mm (8 pulg.)**
- **Capacidad hasta 1.815 litros (480 galones) por minuto**
- Compatibilidad con **altas temperaturas** (hasta 205°C (400°F))
- Bombas de **alta presión** disponibles
- Diversas opciones de material y acabado de la **carcasa de rodamientos**: acero inoxidable, acero pintado y aluminio con revestimiento múltiple
- **Varias opciones/diseños de rotor** disponibles para la adaptación a aplicaciones específicas



Soluciones de bomba de acoplamiento Compac®



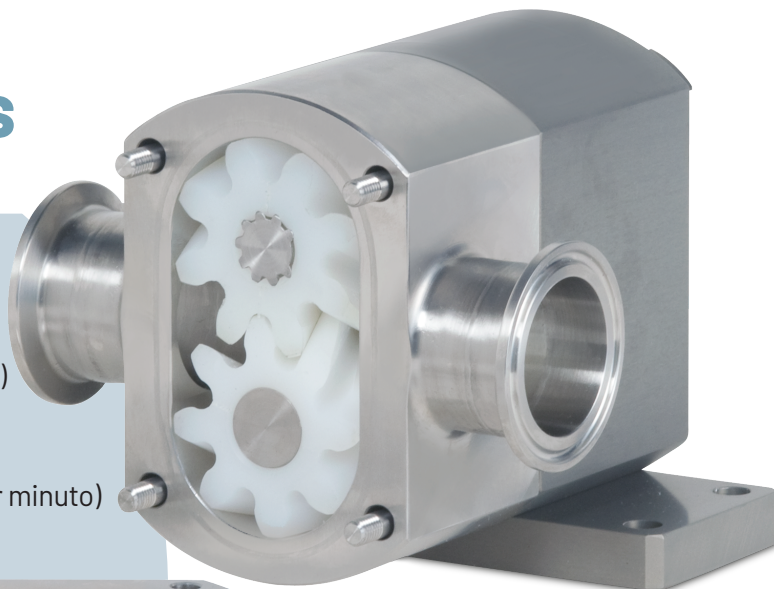
Cabezales de bomba encamisados



Bomba PD cien por cien de acero inoxidable

BOMBAS DE ENGRANAJES SANITARIAS

- **Flujo sin pulsaciones**
- **Engranajes de corte helicoidal** que garantizan funcionamiento uniforme, preciso y silencioso
- **Diseño 3A sanitario**, con verificación de terceros (TPV)
- **Instalación sanitaria mediante bridas Tri-Clamp** en orientación horizontal o vertical
- **Capacidad hasta 137 litros por minuto** (36 galones por minuto)
- **Tamaños de puerto de 12,7 mm (1/2 pulg.) a 50,8 mm (2 pulg.)**
- **Cajas de engranajes intercambiables** para la adaptación a distintas capacidades y productos
- **Varias opciones de material de engranajes**
- **Varias opciones de sellado de bomba** para cubrir las diversas necesidades del cliente
- Sistema de montaje por bridas **Compac® FMS (Flange Mount System)** que facilita la instalación directa de las bombas en motores o reductores de engranajes



Unibloc-GP con Compac® FMS



Unibloc-GP Engranajes de flujo suave



ESPECIFICACIONES

Bombas de lóbulos rotativos

Modelo	Desplazamiento l (gal.) / 100 rev.	Tamaño entrada/salida Estándar - mm (pulg.)	Opción rectangular	Velocidad máx. r.p.m.	Capacidad máx. l (gal.) / min.
PD200-0	1,1 (0,3)	13 (0,375")		1400	11,0 (3,0)
PD200	3,0 (0,8)	13 o 19 (0,5" o 0,75")		1400	30,0 (8,0)
PD250	4,2 (1,1)	19 (0,75")		1200	42,0 (11,0)
PD275	5,3 (1,4)	19 o 25 (0,75" o 1,0")		1200	53,0 (14,0)
PD300	10,6 (2,8)	25 o 38 (1,0" o 1,5")		1000	106,0 (28,0)
PD350	15,2 (4,0)	38 o 51 (1,5" o 2,0")	X	1000	152,0 (40,0)
PD400	30,8 (8,1)	38 (1,5")	X	900	277,2 (72,9)
PD450	41,4 (10,9)	51 (2,0")		900	372,6 (98,1)
PD500	84,0 (22,1)	64 (2,5")	X	800	672,0 (176,8)
PD550	108,0 (28,5)	76 (3,0")	X	800	864,0 (228,0)
PD575	137,0 (36,1)	76 o 102 (3,0" o 4,0")	X	700	959,0 (252,7)
PD501	84,0 (22,1)	64 (2,5")		800	672,0 (176,8)
PD551	108,0 (28,5)	76 (3,0")		800	864,0 (228,0)
PD576	125,0 (33,0)	76 o 102 (3,0" o 4,0")		700	875,0 (231,0)
PD600	175,0 (46,0)	102 (4,0")	X	600	1050,0 (276,0)
PD602	201,0 (53,0)	102 (4,0")	X	600	1206,0 (318,0)
PD650	266,0 (70,0)	102 o 150 (4,0" o 6,0")	X	500	1330,0 (350,0)
PD652	304,0 (80,0)	102 o 150 (4,0" o 6,0")	X	500	1520,0 (400,0)
PD677	380,0 (100,0)	150 o 200 (6,0" o 8,0")	X	500	1900,0 (500,0)

Bombas de engranajes sanitarias

Modelo	Desplazamiento l (gal.) / 100 rev.	Tamaño entrada/salida Estándar - mm (pulg.)	Velocidad máx. r.p.m.	Capacidad máx. l (gal.) / min.
GP200/07	0,8 (0,2)	13 (0,5")	1800	11,2 (2,8)
GP175/22	0,9 (0,23)	19 (0,75")	1800	12,6 (3,2)
GP200/10	1,1 (0,3)	19 (0,75")	1800	15,4 (4,2)
GP175/38	1,5 (0,4)	25 (1,0")	1800	21,0 (5,6)
GP275/22	2,7 (0,7)	25 (1,0")	1800	37,8 (9,8)
GP275/38	3,8 (1,0)	38 (1,5")	1800	53,2 (14,0)
GP300/28	6,1 (1,6)	25 (1,0")	1800	73,2 (19,2)
GP350/40	8,7 (2,3)	38 (1,5")	1800	104,4 (27,6)
GP375/52	11,5 (3,0)	51 (2,0")	1800	138,0 (36,0)

Cuando la calidad cuenta, cuente con Unibloc®.

Unibloc Hygienic Technologies provides a broad portfolio of powerful solutions for companies around the world.

